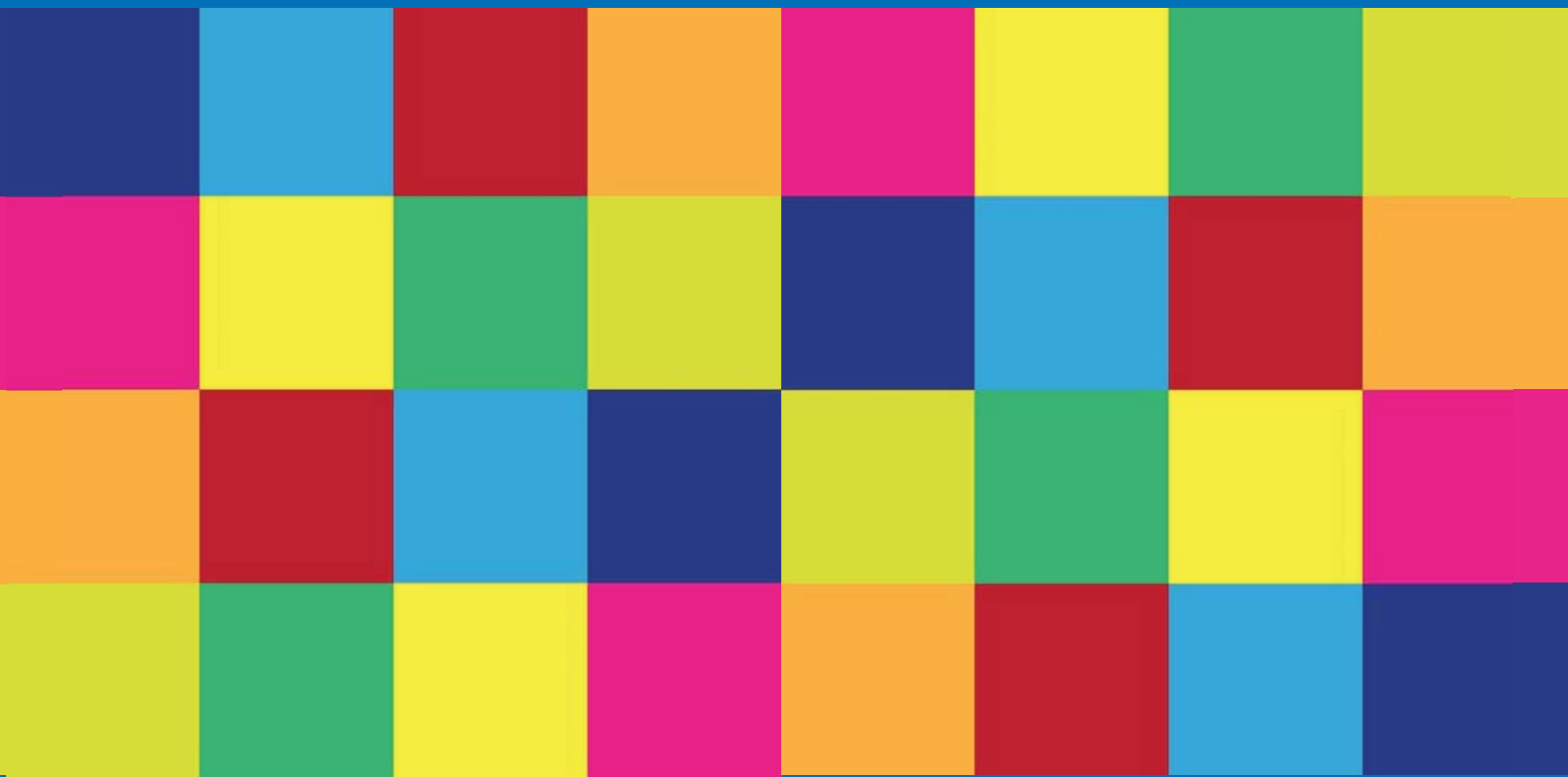




Lebenshilfe
Wohnen gemeinnützige GmbH

Offene Hilfen



Familienunterstützender Dienst

Familienunterstützender Dienst

Der Familienunterstützende Dienst bietet Unterstützung und Entlastung im persönlichen und familiären Lebensumfeld.

Unser Ziel ist die individuelle Begleitung von Menschen mit Beeinträchtigungen.

Unsere Leistungen sind auf die Interessen und Bedürfnisse der Klienten abgestimmt. Die Unterstützung zur Selbstbestimmung ist eine Form der aktiven Teilhabe am Leben in der Gesellschaft.

Wir fördern und fordern Inklusion.

Gemeinsam - vielfältig - stark

Der Familienunterstützende Dienst richtet sich an

- Menschen mit Behinderung, die alleine leben,
- die mit Angehörigen in einer häuslichen Gemeinschaft leben,
- die in einer ambulanten Wohnform leben,
- Angehörige und Bezugspersonen von Menschen mit Behinderung

Wir bieten Ihnen

- Entlastung der Familie in Betreuungsaufgaben
- Unterstützung bei der Teilnahme am gemeinschaftlichen und kulturellen Leben (Freizeit- u. Sportaktivitäten)
- Begleitung und Unterstützung außer Haus (bei Behörden-gängen, Arztbesuchen, Therapiefahrten, Einkäufen)

- Beratung und Unterstützung bei der Selbstorganisation
- Kurs- und Bildungsangebote (z. B. Freizeitclub, Schwimmen, Märchenkurs). Das aktuelle Programm finden Sie auf unserer Internetseite.
- Freizeitmaßnahmen in der Ferien- und Urlaubszeit (Tagesausflüge, Ferienfreizeiten für Kinder und mehr).
- Bei Verhinderung der Angehörigen bzw. Pflegepersonen bieten wir Kurzzeitplätze in unseren Wohnhäusern an, oder vermitteln Plätze in anderen Einrichtungen.

Mögliche Kostenträger der Maßnahmen sind

- Pflegekassen
- Krankenkassen
- Amt für soziale Angelegenheiten
- Beihilfestelle
- Jugendamt

Es besteht auch die Möglichkeit der Selbstzahlung, wenn die genannten Kostenträger nicht zur Kostenübernahme verpflichtet sind.

Bei Fragen zur Finanzierung und bei der Antragstellung bieten wir gerne unsere Unterstützung an.

Wenn Sie Interesse an unserem Angebot haben und weitere Informationen benötigen, geben wir Ihnen gerne Auskunft.

Lebenshilfe Wohnen gGmbH
Oraniensteiner Straße 11
65582 Diez

Frau Britta Bodewing

Koordination Familienunterstützender Dienst
Kreis Limburg-Weilburg
Tel.: 0 64 32 / 88 80 830
b.bodewing(at)lebenshilfe-ldz.de

Frau Susanne Pfaff

Familienunterstützender Dienst
Verbandsgemeinden Diez und Hahnstätten, Rhein-Lahn-Kreis,
Freizeitangebote
Tel.: 0 64 32 / 8 88 08 31
s.pfaff@lebenshilfe-ldz.de

Frau Barbara Zimmermann

Koordination Kurzeitaufnahmen Wohnbereich
Tel.: 0 64 32 / 8 88 08 33
b.zimmermann@lebenshilfe-ldz.de